



PROGIN &
GRANGIER
IMMOBILIER

CORPATAUX-MAGNEDENS

Un vrai nid douillet !

REF. NID DOUILLET



**UN VRAI NID DOUILLET !
CHF 460'000.-**

Bienvenue à Corpataux ! Votre futur chez-vous vous attend dans un environnement paisible et ceci dans une petite PPE à taille humaine de seulement 9 lots !

Vous rêvez d'un appartement qui allie confort, modernité et praticité ? Ne cherchez plus car ce cocon de 3.5 pièces est là pour vous séduire !

Situé au cœur de Corpataux, cet appartement de 78 m² habitables (91 m² PPE) vous offre un cadre de vie idéal et tellement appréciable. Placé à quelques minutes seulement de l'entrée de l'autoroute, vous serez rapidement tant à Bulle qu'à Fribourg. Aussi, vous profiterez d'une multitude de balades, toutes plus belles les unes que les autres.

Dès que vous franchirez le seuil, vous serez accueilli par une atmosphère chaleureuse qui invite à la détente. L'appartement, en excellent état, bénéficie d'une disposition intelligente avec une cuisine ouverte sur un séjour spacieux, créant ainsi un espace de vie convivial et harmonieux. De plus, les grandes fenêtres

apportent beaucoup de luminosité.

La cuisine entièrement équipée ravira les amateurs de bons petits plats, tandis que les deux belles chambres offrent des espaces reposants et confortables. Pratiques et fonctionnelles, les armoires murales du hall ajoutent une touche de rangement astucieuse.

Vous trouverez également une salle de bain avec WC et colonne de lavage/séchage, ainsi qu'une salle de douche avec WC, répondant parfaitement aux besoins tant pour un couple qu'une petite famille.

Le charme ne s'arrête pas là ! Un joli balcon, orienté plein sud, vous permet de profiter des douces soirées d'été et offre un espace extérieur privilégié pour vos moments de détente ceci avec une vue dégagée. Imaginez-vous déjà prendre votre café, au calme, en contemplant le paysage environnant.

L'immeuble possède un ascenseur qui vous permettra d'accéder sans aucune difficulté à la buanderie ainsi qu'à votre cave privative. Les vélos pourront, quant à eux, être rangés dans le local à vélo commun qui se situe au sous-sol.

Une place de parc couverte est vendue en sus du prix indiqué.

Ne laissez pas passer cette occasion unique de devenir propriétaire d'un appartement où il fait bon vivre. Contactez-nous dès aujourd'hui pour organiser une visite. En cliquant sur le lien ci-dessous, vous pourrez d'ores et déjà vous promener dans l'appartement grâce à la visite virtuelle.

<https://my.matterport.com/show/?m=54XxPEg2PjN>

La Commune

Corpataux est un petit village paisible idéalement situé entre Bulle et Fribourg, à 5 minute de l'entrée autoroute de Rossens. En outre, il propose des restaurants, école, arrêt de bus et même une salle de spectacle. Il fait partie de la commune de Gibloux qui compte 8000 habitants. Elle offre toutes les commodités, des infrastructures modernes et une fiscalité attractive.



Référence	Nid douillet	Surface habitable	78.65 m ²	Etage	1	Sonorité	Calme
Quartier	Corpataux-Magnedens	Surface PPE	91.40 m ²	Vue	Dégagée	Régime	PPE
Catégorie	Appartement	Nb. de pièces	3.5	Position	Etage	Type de chauffage	Au sol
Prix	CHF 460'000.-	Nb. de chambres	2	Construction	2009	Energie	Pellets
Prix du parking	CHF 20'000.-	Nb. de salles de bains	2	Etat	Très bon	Disponibilité	01/07/2024

























PROGIN &
GRANGIER
IMMOBILIER

Courtier en charge

Steve Progin
+41 76 708 98 88
steve.progin@progin-grangier.ch

Progin & Grangier Immobilier Sàrl
Rte de Riaz 92 - 1630 Bulle
www.progin-grangier.ch

Document créé le 23 février 2024

Ce descriptif n'est pas contractuel. Les informations, photos et plans sont donnés à titre indicatif et ne constituent pas un document contractuel. Ce dossier et son contenu ne peuvent être transmis à des tiers sans autorisation.



Registre foncier de la Sarine RFSa
Grundbuchamt des Saanebezirks GBSa

Données « Intercapi » Propriété par étages Gibloux (secteur Corpataux-Magnedens) / 308-6

Cet extrait n'a aucun effet juridiquement valable !

Etat descriptif de l'immeuble

Commune politique	2236.FR218411 Gibloux (secteur Corpataux-Magnedens)
Tenue du registre foncier	fédérale
Numéro d'immeuble	308-6
Forme de registre foncier	fédérale
E-GRID	CH 13107 18332 85
Immeuble de base	B-F Gibloux (secteur Corpataux-Magnedens)/308
Quote-part	106/1'000
Droit exclusif	unité n° 13 appartement de 3,5 pièces au premier étage-ouest avec cave n° 13
Observation	
Immeubles dépendants	Aucun(e)

Propriété

Copropriété simple pour 1/6	13.09.2016 010-2016/4642/0 Achat
Copropriété simple pour 1/6	13.09.2016 010-2016/4642/0 Achat
Copropriété simple pour 1/3	13.09.2016 010-2016/4642/0 Achat
Copropriété simple pour 1/3	13.09.2016 010-2016/4642/0 Achat

Mentions (Uniquement mentions publiques selon l'Art. 26 al. 1 c de l'Ordonnance sur le registre foncier)

02.06.2008 010-2008/2857/1	Règlement d'administration et d'utilisation de la PPE	01.07.2010 010-2010/3924/0
	ID.010-2008/000934	

Servitudes

02.06.2008 010-2008/2857/1	(D) Droit d'usage du couvert à voiture no 12 ID.010-2010/000058	
	à charge de B-F Gibloux (secteur Corpataux-Magnedens)/308	19.06.2009 010-2009/3459/0
		21.12.2009 010-2009/7804/0

Charges foncières

Aucun(e)

Annotations

(Droit de profiter des cases libres, voir droits de gage immobilier)

Selon le registre foncier

Texte contrat

Selon le registre foncier

Droits de gage immobilier

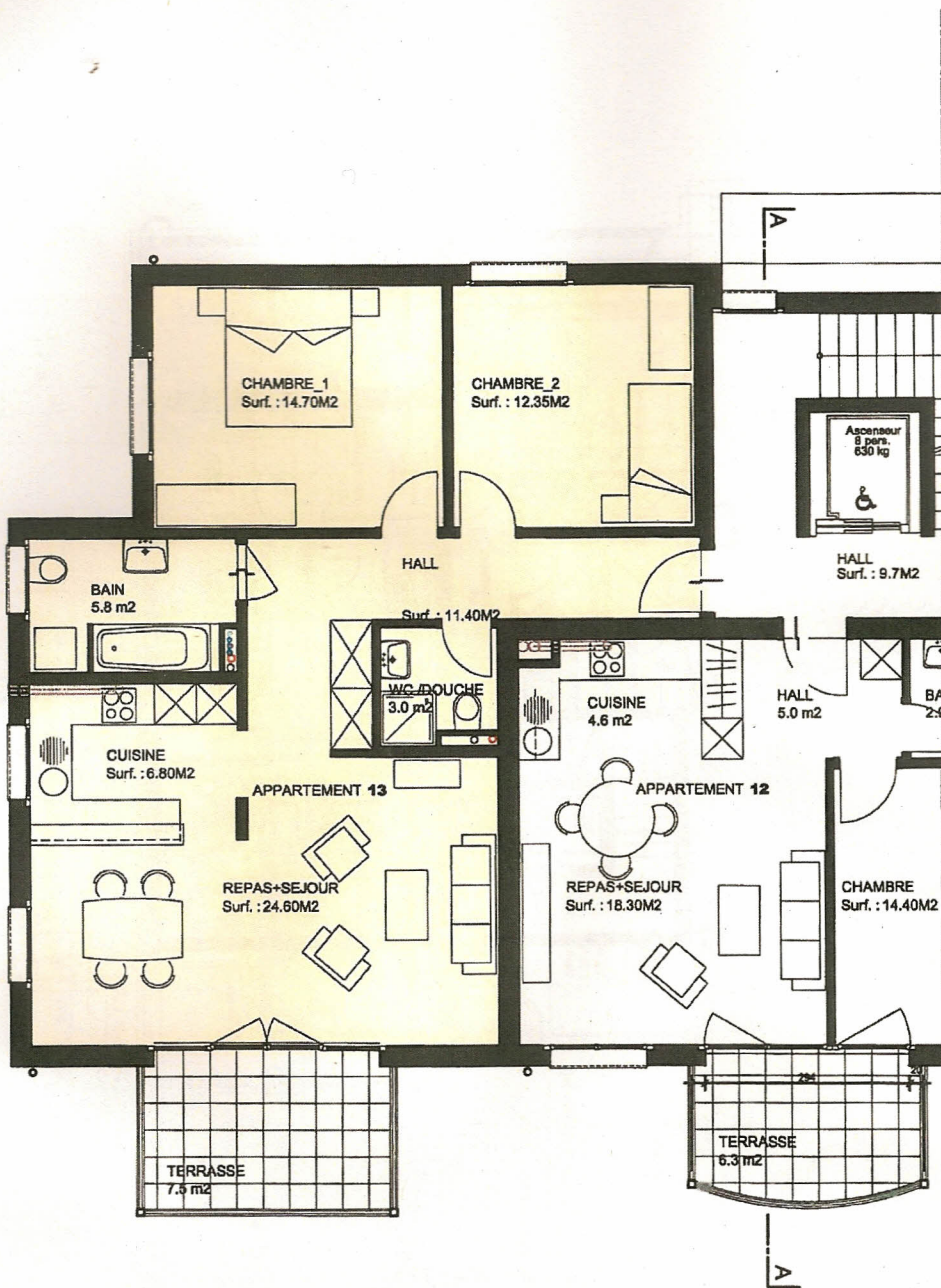
Selon le registre foncier

Explications :

1. Rubriques "Mentions", "Servitudes", "Charges foncières", "Annotations", "Droits de gage immobiliers": la colonne de gauche contient la date et la pièce justificative de l'inscription sur l'immeuble (rang); la colonne de droite contient la date et la pièce justificative d'une inscription complémentaire.
2. Rubriques "Mentions", "Servitudes", "Charges foncières", "Annotations": C=charge; D=droit; CD=charge/droit; DI=droit sans contre-écriture ou sans contre-écriture complète au fonds servant.
3. ID = numéro d'identification, R = radiation d'un droit
4. Les données de l'état descriptif de l'immeuble, à l'exception des observations, proviennent directement de la mensuration officielle et sont établies sous la responsabilité du Service du cadastre et de la géomatique.

Cet extrait a été imprimé le 08.01.2024 avec les options suivantes:

Données historiques:	Non affiché
Numéro de radiation:	Non affiché
Structure détaillée de la propriété:	Non affiché
ID des autres droits:	Affiché
ID des gages immobiliers:	Affiché
Tous les titres de droit:	Affiché
Extrait détaillé des autres droits:	Affiché
Extrait détaillé des gages immobiliers:	Affiché



APPARTEMENT 4
3 pces + 1/2 balcon
91.4 m² (demi-mur)

APPARTEMENT 5
2 pces et 1/2 balcon
53.71 m² (demi-mur)

CONSTRUCTION D'UN
IMMEUBLE A CORPATAUX DE
9 APPARTEMENTS

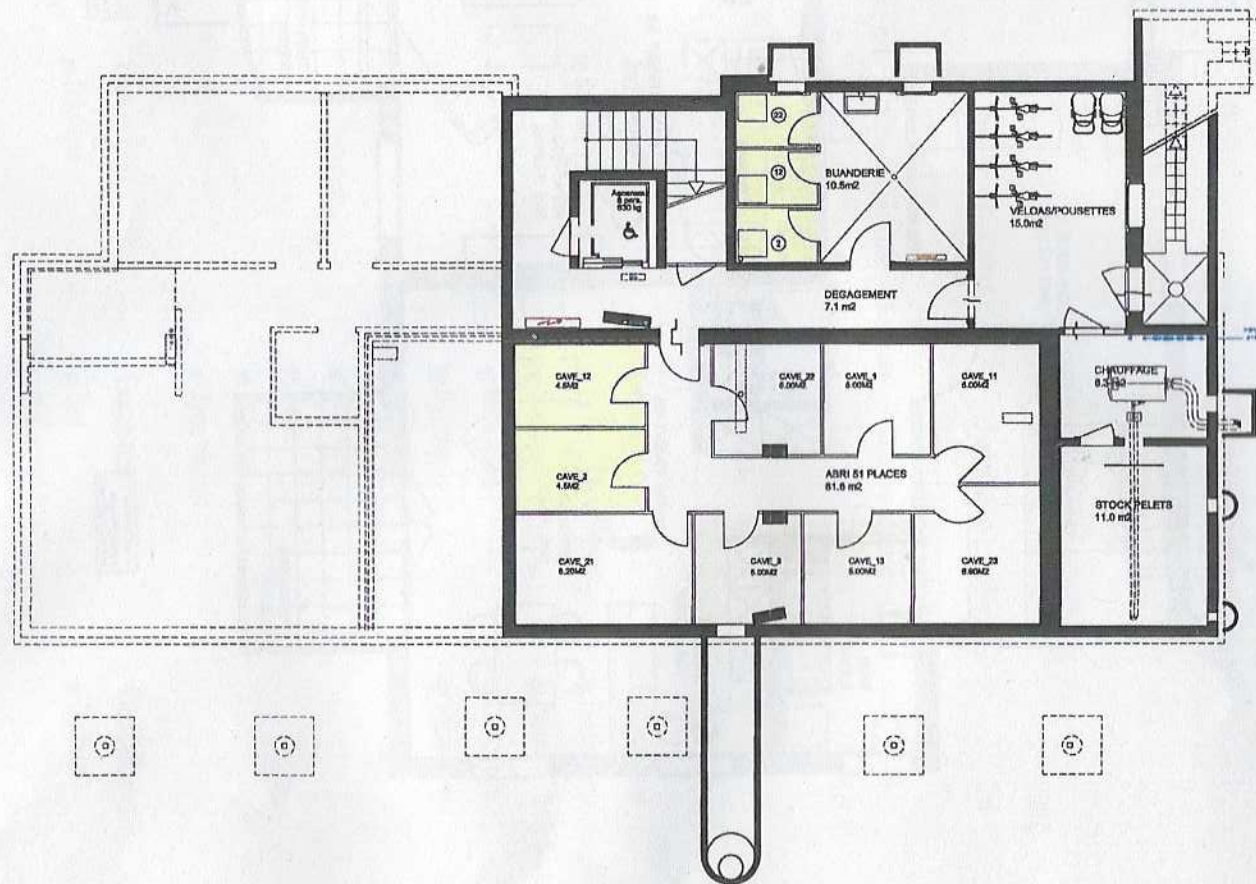
1er ETAGE
APPARTEMENT 13 - 3 pces

ECH : 1/100 DATE : 23.01.08

PPE DU CARRO



POLYGONE ARCHITECTURE SA, 1530 PAYERNE
TEL : 026 / 680 89 82 FAX : 026 / 680 17 13



CONSTRUCTION D'UN
IMMEUBLE A CORPATAUX DE
9 APPARTEMENTS

SOUS-SOL
CAVES DES APPARTEMENT 1 à 9

ECH : 1/100 DATE : 06.03.08

PPE DU CARRO 
POLYDOME ARCHITECTURE SA, 1530 PAYSANNE
TEL : 028 7880 90 82 FAX : 028 7880 17 13



ETAT DE FRIBOURG
STAAT FREIBURG

Portail cartographique du
canton de Fribourg

Légende

Adresses MO-RegBL
(RegBAFR)

- Existant
- En construction
- Autorisé
- En projet
- Non cadastré ou à corriger

Bâtiments MO-RegBL
(RegBAFR)

- Bâtiment
- Bâtiment projeté
- Couvert indépendant
- Bâtiment souterrain
- Autre corps de bâtiment
- Réservoir
- Silo, tour, gazomètre

Bâtiments projetés FRIAC
(RegBAFR)



Immeubles en vigueur

- Biens-fonds en vigueur
- DDP en vigueur

Limite cantonale

